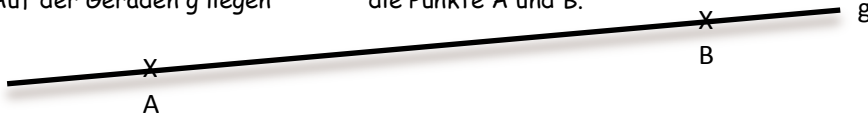


## Info:

In der *Mathematik* bekommen **Geraden Kleinbuchstaben** als Namen. Auf dieser Geraden liegen **Punkte**, deren Namen **Großbuchstaben** sind. Punkte werden als „x“ gezeichnet.

Bsp.: Auf der Geraden *g* liegen die Punkte *A* und *B*.



Bei deinem Geodreieck sind diese Linien wichtig:  
Die „**lange Seite**“ und die  
„**Mittellinie**“



### Arbeitsaufträge:

1. Schreibe die **Überschrift „Senkrechte Geraden“** in dein Merkheft, unterstreibe sie mit einem Lineal und notiere das Datum an der Seite.
2. Nimm dir ein kleines Stück Papier und falte es wie im Buch auf S. 116 zu sehen ist. Es sind nun zwei Linien auf dem Papier zu sehen, die **senkrecht aufeinander** stehen. Klebe nun dieses Stück Papier in dein Merkheft.
3. **Übertrage** den Merke-Text von diesem Blatt in dein Merkheft.

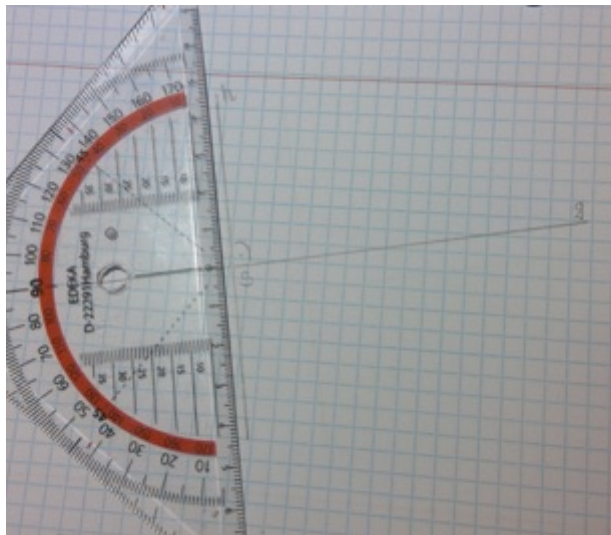
**Denke daran: Schreibe mit Tinte, zeichne mit Bleistift!**

**Merke:** Zwei Geraden *g* und *h*, die so zueinander liegen wie die lange Seite und die Mittellinie des Geodreiecks, sind senkrecht zueinander.

Sie haben einen Schnittpunkt *S* und bilden rechte Winkel (markiert durch: )

Man schreibt:  $g \perp h$

Man liest: „*g* ist senkrecht zu *h*“



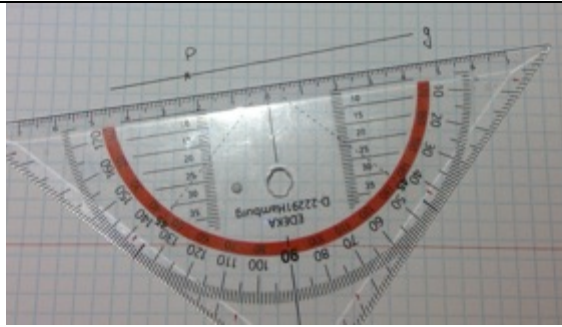
4. Hier sind zwei verschiedene Übungen zu sehen...

**Zeichne** beide Übungen in dein Merkheft! **(MIT BLEISTIFT!)**

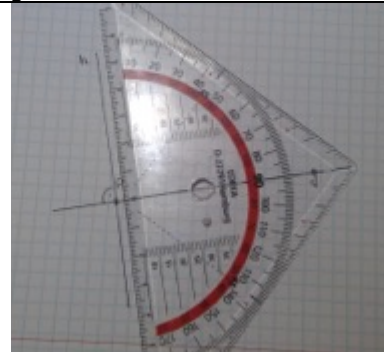
**Schneide** die Übungen auf diesem Blatt aus und **klebe** die Bilder mit Erklärung auch in dein Merkheft!

**Übung 1:**

Zeichne eine Gerade  $g$ .  
Der Punkt  $P$  liegt **auf** der Geraden  $g$ .

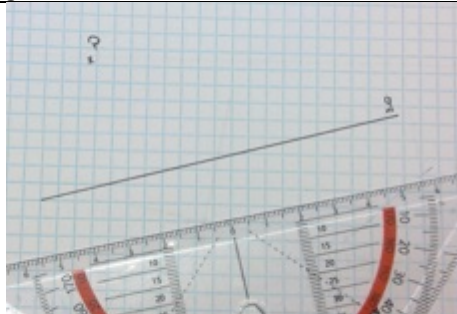


Zeichne nun eine Gerade  $h$ , die senkrecht zur Geraden  $g$  liegt und durch den Punkt  $P$  geht.



**Übung 2:**

Zeichne eine Gerade  $g$ .  
Der Punkt  $P$  liegt **nicht** auf der Geraden  $g$ .



Zeichne nun eine Gerade  $h$ , die senkrecht zur Geraden  $g$  liegt und durch den Punkt  $P$  geht.  
**Achte auf die Mittellinie des Geodreiecks!**



**Hinweis:** Wenn du den **Abstand** von einem Punkt zur Geraden messen willst, musst du das Geodreieck mit der Mittellinie auf der Geraden anlegen und den Abstand an der langen Seite des Geodreiecks ablesen!

5. Bearbeite nun den **Wochenplan**. Falls du Fragen dazu hast, schreib mir eine E-Mail an:  
christiane.volz@online-schule.saarland

Ich schreibe dir dann zurück oder rufe dich an, wenn du mir deine Telefonnummer schickst.